



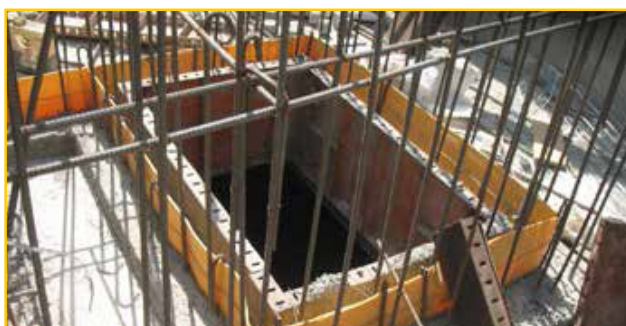
Vand Chemie®

وند شیمی ساختمان
تولید و عرضه کننده مواد شیمیایی ساختمان

نوار واتر استاپ

پی وی سی

(P.V.C) Waterstop



درزهای اجرایی و ساختمانی و نوع حفره دار (O) آن مخصوص درزهای انبساطی می باشد. (حفره وسط واتر استاپ امکان تغییر طول و جابجایی را برای درز انبساطی بدون پارگی واتر استاپ ایجاد می نماید) طبق استاندارد ASTM عرض واتر استاپ انتخابی باید در حدود ضخامت قطعه بتنی که واتر استاپ در آن قرار می گیرد باشد. نوع و مشخصات فنی انواع واتر استاپ تولیدی این شرکت در پشت صفحه توضیح داده شده است.

روش نصب واتر استاپ

واتر استاپ های نوع تخت (V) باید طوری در محل پیش بینی قطع بتن ریزی قرار گیرند که نیمی از عرض آنها درون بتن قدیم و نیم دیگر درون بتن جدید واقع شود.

در واتر استاپ های نوع حفره دار (O) نیز حفره وسط واتر استاپ باید کاملاً درون درز انبساطی قرار گیرد.

واتر استاپ ها باید دقیقاً در وسط ضخامت بتن قرار گیرند تا عملکردی بهینه از خود نشان دهند.

برای نصب واتر استاپ ها هرگز نباید آنها را سوراخ نمود و یا اینکه در انتهای رول دو لبه آن را بر روی هم اورلپ نمود بلکه جهت نصب واتر استاپ در بین آرماتور ها باید از **گیره هایی** که بر اساس شکل واتر استاپ به همین منظور طراحی شده است استفاده کرد. این گیره ها بدون اینکه هیچ آسیبی به سطح واتر استاپ وارد نمایند و یا خللی در عملکرد آب بندی آنها ایجاد کنند، عملیات نصب را بطور استاندارد تسهیل می نمایند.

همچنین جهت اتصال دو انتهای واتر استاپ به یکدیگر باید طبق توصیه استاندارد ASTM توسط **دستگاه جوش** دو انتهای آن را ذوب و به یکدیگر چسباند تا محل اتصال ضمن آب بند بودن از مقاومت کششی مطلوبی نیز برخوردار شود.

Vand Waterstop، از جنس P.V.C، قابل انعطاف (Thermoplast) جهت آب بندی درزهای اجرایی و انبساطی سازه های بتنی بکار می رود.

موارد مصرف

Vand Waterstop جهت آب بندی انواع درزهای اجرایی و انبساطی مانند موارد زیر کاربرد دارد:

- بدنه و سرریز سدها و تاسیسات جانبی
- برکه، دریاچه و سازه های هیدرولیکی
- استخر و مخازن آب، تصفیه خانه های فاضلاب
- کانال ها و لوله های بتنی
- تونل های انتقال آب و تونل های ترافیکی
- فنداسیون ها، دیوارهای حائل و برشی

خواص ویژه

Vand Waterstop، از جنس P.V.C با خاصیت انعطاف پذیری بالا دارای خواص زیر می باشد:

- ایجاد درگیری مناسب به بتن پس از گیرش
- نصب آسان بوسیله گیره های مخصوص
- تنوع سایز و نوع جهت مصرف در انواع درز
- مقاومت کششی مطلوب در هنگام جابجایی درز
- مقاومت شیمیایی مناسب در مقابل عوامل مخرب و خورنده
- اتصال به یکدیگر بوسیله دستگاه جوش مخصوص
- مقاوم در برابر فشارهای هیدرواستاتیکی

ملاحظات ویژه

در هنگام استفاده از دستگاه جوش باید مراقب گاز متصاعد شده از واتر استاپ بوده و از استنشاق مستقیم آن خودداری نمایید. از انجام عملیات جوشکاری در فضای بسته بدون وسایل ایمنی جدا خودداری نمایید.

انتخاب سایز و نوع واتر استاپ

واتر استاپ ها در انواع مختلف تولید می شوند، رایج ترین آنها دو نوع تخت (V) و حفره دار (O) می باشد که نوع تخت (V) آن مخصوص



توضیحات

- ۱ - بست های فلزی معمولا در هر متر سه عدد در لبه بالایی و یک عدد در لبه پایینی واتر استاپ جهت نصب در درزهای افقی قرار می گیرند.
- ۲ - دستگاه جوش برقی (هویه ۲۲۰۷ ، ۳۰۰W) با لبه مسی تبری شکل مخصوص اتصال (جوش) واتر استاپ.
- ۳ - واتر استاپ (مبانی و طرز استفاده) کتابی با توضیحات کامل در خصوص واتر استاپ موجود می باشد که توسط واحد فنی شرکت وند شیمی ساختمان منتشر شده است.

مشخصات فنی

شکل ظاهری: نوار زرد رنگ
 پایه شیمیایی: (P.V.C) (پلی وینیل کلراید)
 وزن مخصوص: ۱/۳ Kg/Lit
 دمای محیط کار: $55^{\circ}\text{C} \sim -35$
 مقاومت کششی: $15/5 \text{ N/mm}^2$
 حداقل افزایش طول در زمان پارگی: ۳۱۰٪
 مقاومت قلیایی: با کد ARMY-CORPS OF ENG. CRD-C57-65
 مطابقت دارد.
 مقاومت شیمیایی: دائمی: در مقابل آب، آب دریا و فاضلاب
 موقت: در مقابل محیط های اسیدی معدنی و قلیایی ارگانیک و روغنهای معدنی
 دمای لازم برای جوش دادن: 180°C
 بسته بندی: حلقه های ۲۵ متری

مشخصات و کاربرد انواع واتر استاپ ساخت شرکت وند شیمی ساختمان

موارد کاربرد	نوع	مقطع واتر استاپ	عرض (cm)	بسته بندی (m)	قیمت هر متر طول
برای درزهای اجرایی و ساختمانی	V-15		۱۵	۲۵	
	V-17		۱۷	۲۵	
	V-20		۲۰	۲۵	
	V-22		۲۲	۲۵	
	V-24		۲۴	۲۵	
	V-30		۳۰	۲۵	
برای درزهای انبساطی	O-17		۱۷	۲۵	
	O-20		۲۰	۲۵	
	O-24		۲۴	۲۵	
	O-30		۳۰	۳۵	

- واتر استاپهای با مشخصات ویژه و استاندارد بر اساس سفارش تولید می شود.
- انواع غیر متعارف واتر استاپ (دمبلی، کفی، M شکل ، ...) در سایز ها و ضخامتهای مختلف بر اساس سفارش تولید می شود.



مدیریت محترم شرکت وند شیمی ساختمان

با سلام و احترام:

پیرو درخواست شماره ۹۵-۲۷۷ مورخ ۹۵/۲/۱۴ آن مدیریت محترم در خصوص فعالیت پژوهشی ارسالی، و تراسناب عرض ۳۰ سانت

(V-30)، تولیدی شرکت وند شیمی ساختمان، نتایج آزمون به شرح ذیل اعلام می گردد.

ردیف	نمونه اولیه Sample	سطح مقطع نمونه Cross Section (mm)	تنش حد نهایی Ultimate Strength (mPa)	تنش استاندارد Standard Strength (Min) (mPa)	درصد ازدیاد طول Percentage Elongation On (۵۰-mm)	درصد ازدیاد طول استاندارد Elongation on (۵۰-mm)(Min)
۱	NARENGI L-۱	3.43*6.00	19.1	12.17	330	300
۲	NARENGI L-۲	4.00*6.00	18.9	12.17	330	300
۳	NARENGI L-۳	4.10*6.00	19.5	12.17	334	300
۴	NARENGI W-۱	3.15*6.00	16.5	12.17	304	300
۵	NARENGI W-۲	2.90*6.00	17.9	12.17	310	300
۶	NARENGI W-۳	2.75*6.00	19.1	12.17	310	300

با آرزوی توفیق الهی

مرتضی ابراهیمی
معاون پژوهش
رشته مهندسی پلیمر و رنگ